



INFORMATION REVIEW OF HIGHER EDUCATION

(



-
-
-
-
-
-
-

2015

10

2019 2

2035

2018

693

				186	169	192			
26.84%	24.39%	27.85%					CSCD		
		CSSCI					SCI	SSCI	A&HCI
			503	350	316				72.58% 50.51%
45.60%				11	4	27		450	
		64.94%		7	4				

204 63 49

70.3% 41.4% 19.1% 15.17 2.58

1.67

3

9

16

2018

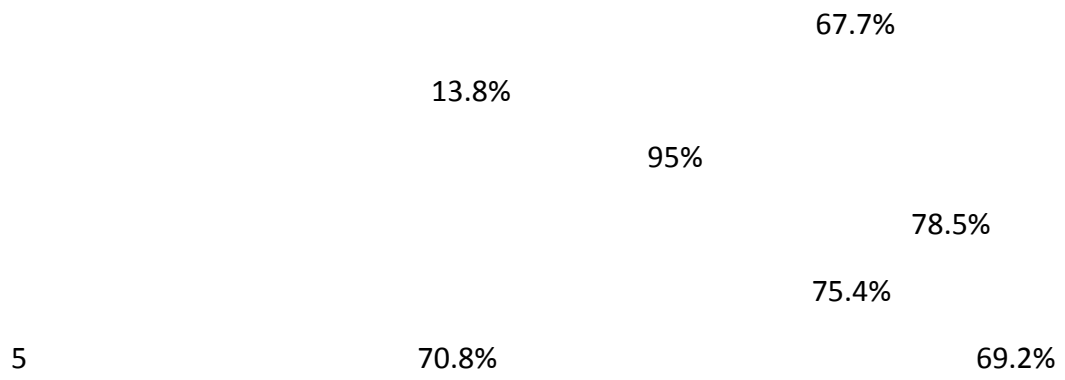
20

2019

6

2020 3 12

http://paper.jyb.cn/zgjyb/html/2020-03/12/content_577007.htm



3

63.1%

5

985

211

1999

1999

160

2016

772

	2008	1061	
2016	940	2018	2020

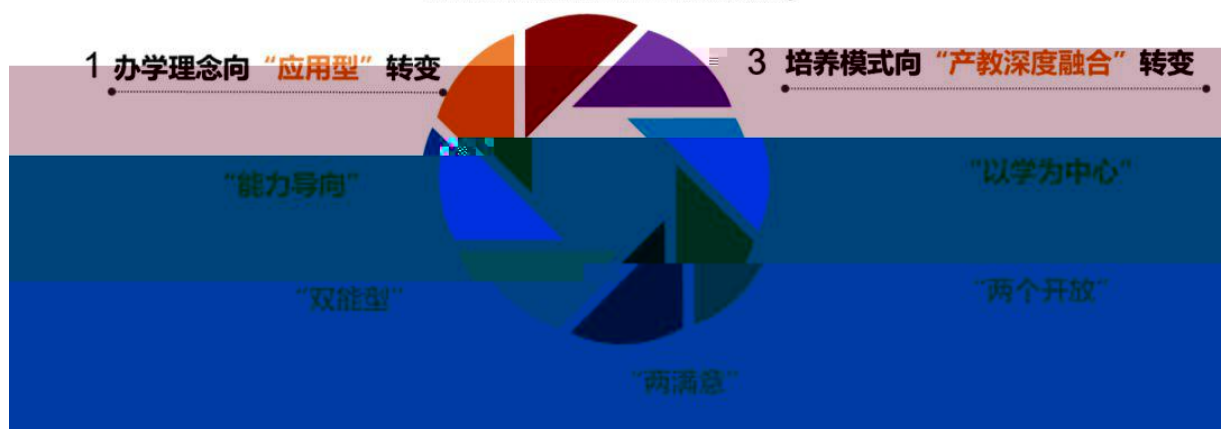
2012 3

1998

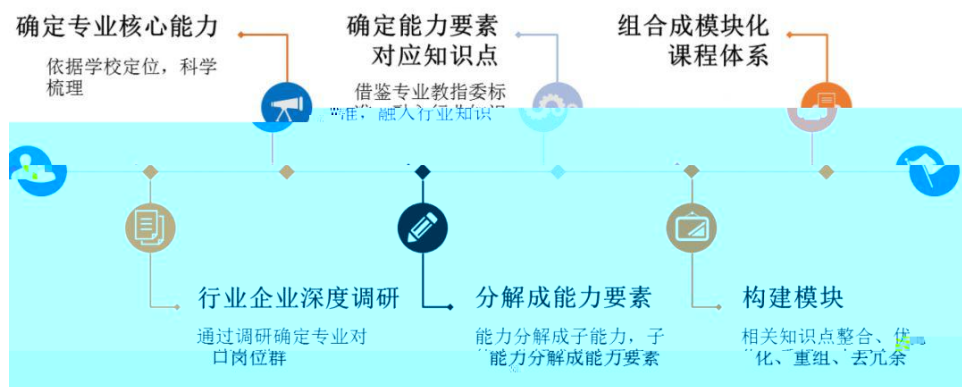
21

2018 5 .

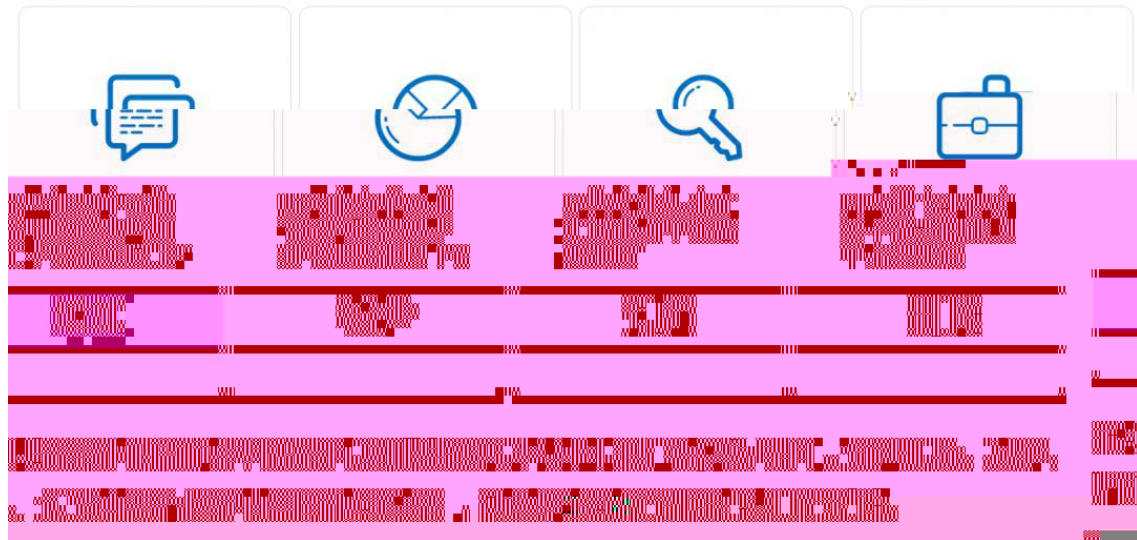
2 专业结构向“需求导向”转变



模块化课程体系构建路线



模块构建：优化整合教学内容



主办：信 农 学 发 展 划 处（教 中 心）

： 叶兆伟 张兰兰

审 ： 刚

地址： 南 信 市 平 区 北 号 ：

： ：
